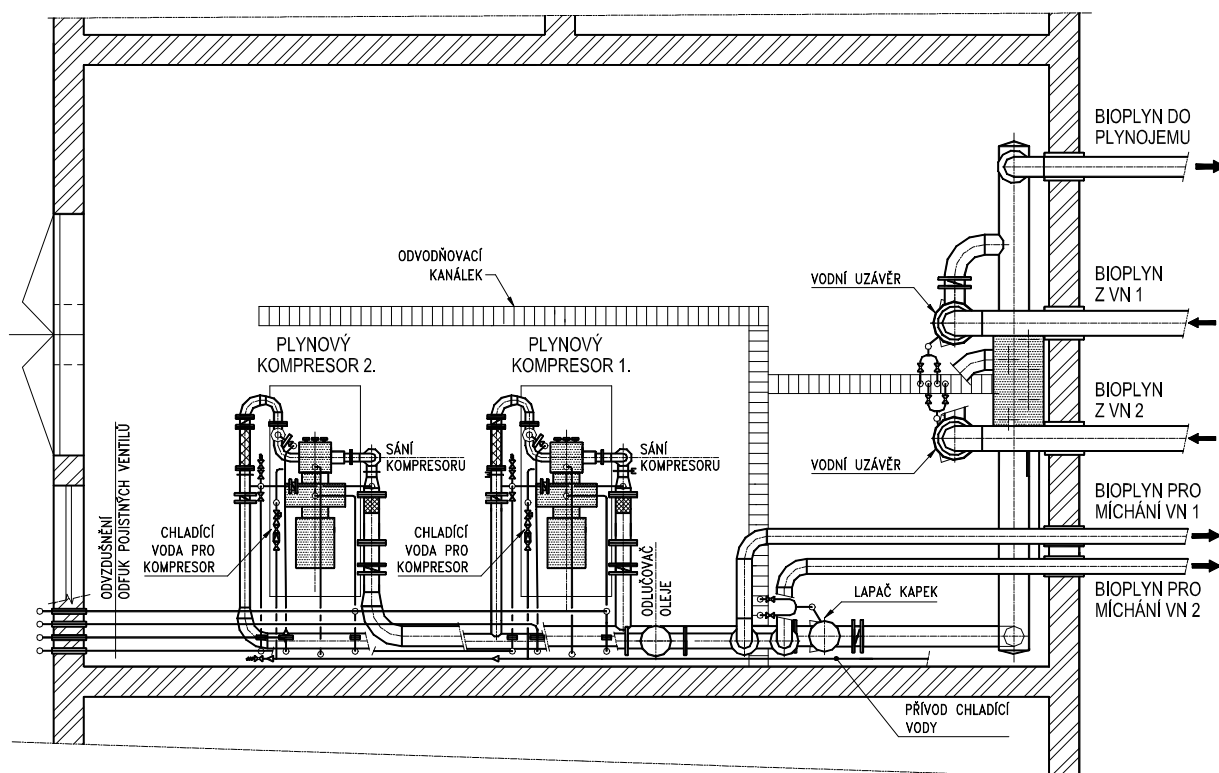


PLYNOVÁ KOMPRESOROVNA



Použití:

Plynová kompresorovna slouží jako zdroj tlakového bioplynu k míchání vyhřívacích nádrží stlačeným bioplynem především v čistírnách odpadních vod. Pro stlačování bioplynu jsou použity plynové kompresory.

Technický popis:

Plynová kompresorovna se obvykle umísťuje se do zděného objektu. V některých případech ji lze sloučit se strojovnou plynojemu.

Vystrojení plynové kompresorovny splňuje platné předpisy a normy, zejména ČSN 38 6420 – Průmyslové plynovody, ČSN 10 5190 – Kompresorové stanice pro nebezpečné plyny, ČSN 75 6415 – Plynové hospodářství čistíren odpadních vod.

Hlavním strojem v kompresorovně je kompresor. Obvykle se instaluje jeden nebo dva stroje, používají se buď pístové nebo lamelové kompresory. K technologickému vystrojení dále patří vodní uzávěry, lapač kapek, odvodňovač kondenzátu, odlučovač oleje, zásobník vody a potrubí včetně nezbytných armatur. Do objektu plynové kompresorovny je přivedeno plynové potrubí z vyhnívacích nádrží a odtud je stlačený plyn veden zpět do vyhnívací nádrže. Část nestlačeného plynu se vede do plynojemu. Nezbytným médiem pro provoz kompresorovny je voda. Ta je využívána pro chlazení pístových kompresorů a pro plnění zásobníku vody.

Plynovou kompresorovnu lze vybavit pro automatický nebo ruční provoz. Tomuto požadavku se podřizuje úroveň technologického vystrojení.

Plynová kompresorovna je dimenzována dle velikosti vyhnívací nádrže a z toho vyplývající potřeby bioplynu pro její míchání. Standartně se plynové kompresorovny dodávají ve výkonnostní řadě 50 – 100 – 150 – 180 – 220 m³/hod při přetlaku bioplynu 0,25 až 0,3 MPa.

Materiálové provedení:

Materiálové provedení technologického vystrojení strojovny je z nerezové nebo konstrukční oceli a jejich kombinace.

Obsluha a údržba:

Provoz zařízení nevyžaduje trvalou obsluhu, jeho činnost lze plně automatizovat. Údržba se provádí podle provozního předpisu.

Forma dodávky:

Technologické vystrojení strojovny je dodáváno jako kompletní dodávka včetně montáže, popř. včetně projektové dokumentace. Dispozice vystrojení je individuálně upravována dle konkrétních požadavků zákazníka a je předmětem technického vyjasnění.

Dodací lhůta:

Je stanovována individuálně dle dohody.